

## 札幌駅前通地下歩行空間(チ・カ・ホ)

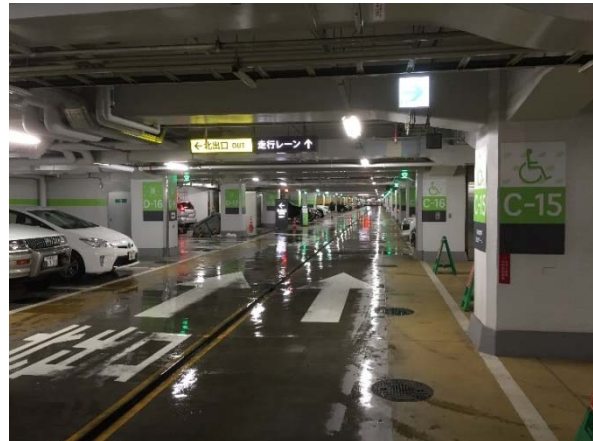
施設管理者 : 札幌市  
施設所在地 : 北海道札幌市  
調査見学時期 : 平成 28 年 12 月 7 日 (水)  
施設概要 :

札幌駅前通地下歩行空間(チ・カ・ホ)を見学しました。

札幌市市民まちづくり局総合交通計画部交通計画課では、予め送付した質問事項について丁寧にお答えいただき、地下歩道・地下街・隣接ビルとの接続は、「第2次都心まちづくり計画」に基づいて進め、民間に対して建築物の容積率緩和、補助等の支援を行っていました。寒冷地では冬季に歩行者の安全確保が重要であるとともに、地下歩道(写真参照)を整備した結果、高齢者が冬季でも、地下歩道を歩いて、健康管理する等の快適な空間としての利用もあることがわかりました。



札幌地下歩道



札幌地下駐車場

北海道開発局札幌開発建設部都市圏道路計画課では、都市型新物流システム研究会を作って、「自然災害に強い札幌都心部地下物流社会実験」を地下駐車場(写真参照)に荷さばき駐車場、地下歩道にデポジットセンターを仮設して、地下物流の構築可能性を検討しました。歩道上を台車が通行することは問題であることがわかり、その対策も検討しています。実用化するには、まだ課題が多いとのことで、引き続き、実証実験、関係官庁と協議を継続するとのことでした。

(GECニュース第327号より抜粋)